



Philips
**professionele
transcriptieset**
met SpeechExec workflow-
software

Transcription



LFH7277

Optimaliseer uw workflow

met een professionele oplossing voor documentaanmaak

De transcriptieset is een digitale oplossing voor documentaanmaak die specifiek ontworpen is voor een eenvoudige en intuïtieve transcriptie. Met de ergonomische accessoires en de innovatieve SpeechExec Pro workflow-software kunt u uw taken eenvoudig beheren.

Comfortabel en betrouwbaar

- Ergonomisch voetpedaal voor eenvoudige weergavecontrole
- Lichtgewicht stereo hoofdtelefoon voor verhoogd draagcomfort

Verhoog uw productiviteit

- SpeechExec workflow-software voor efficiënt gegevensbeheer
- Priority-instelling om urgente opnames eerst te verwerken
- Individuele sorteer en filter-opties voor eenvoudige bestandsorganisatie

Ontworpen voor professionals

- Aangepast voor Dragon NaturallySpeaking spraakherkenningssoftware
- Naadloze integratie in digitale dicteeroplossingen van Philips

PHILIPS

Specificaties

Gemak

- Configureerbaar voetpedaal
- Lichtgewicht koptelefoondesign
- Duidelijk taakoverzicht
- Aangepast voor spraakherkenning
- Flexibele audiospeler
- Afspeelsnelheidscontrole
- Automatische filerouting

Voetpedaal

- Connectiviteit: USB-plug
- Productafmetingen (B × H × D): 160 mm × 150 mm × 18 mm
- Gewicht: 0.61 kg

Koptelefoons

- Stijl: onder kin
- Kabelaanluiting: aan één kant
- Kabellengte: 3.0 m
- Connector: 3.5 mm, stereo, rechthoekig
- Akoestisch systeem: open
- Type magneet: neodymium
- Diafragma: PET dome
- Spreekspoel: koper
- Impedantie: 2 × 32 ohm
- Maximaal ingangsvermogen: 2 × 10 mW
- Gevoeligheid: 103 dB
- Diameter van de luidspreker: 14 mm
- Geluidskwaliteit: geoptimaliseerd voor spraakweergave
- Connectorafwerking: goud geplaat
- Gewicht: 0,053 kg

Systeemvereisten

- Processor: Pentium IV 1 GHz aanbevolen
- RAM-geheugen: 1 GB (2 GB aanbevolen)
- Hardschijfruimte: 100 MB voor de SpeechExec-software, 850 MB (32 bit)/2 GB (64 bit) voor Microsoft .NET Framework (Windows)
- Koptelefoon-output of speakers
- Besturingssysteem: Windows 8/7/Vista (32/64 bit), Windows XP (32 bit), Mac OS X 10.8/10.7
- Vrije USB-poort
- DVD-ROM-station
- Grafische kaart: DirectX-compatibele grafische kaart, hardware-acceleratie aanbevolen
- Geluidsapparaat: Windows-compatibel geluidsapparaat

Groene specificaties

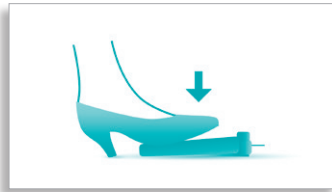
- Voldoet aan 2002/95/EC (RoHS)
- Loodvrij gesoldeerd product

Inhoud verpakking

- SpeechExec Pro-transcriptiesoftware
- Stereokoptelefoons LFH0334
- USB-voetpedaal LFH2330
- Gebruikershandleiding

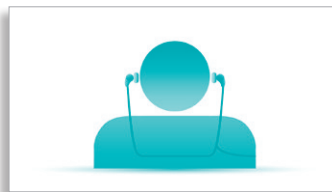
Productkenmerken

Ergonomisch voetpedaal



Ergonomisch voetpedaal voor handsfree controle over alle transcriptie- en weergavefuncties. Het slanke en ergonomische design garandeert bediening met minimale fysieke belasting.

Professionele hoofdtelefoon



Lichtgewicht onder-de-kin model stereo hoofdtelefoon ontworpen om uitstekende geluidskwaliteit te leveren, met zachte oorkussens voor verhoogd draagcomfort.

SpeechExec Pro software



De SpeechExec Pro-software organiseert de workflow van dicteerbestanden en de resulterende documenten tussen de auteur en de transcriptionist en biedt u de mogelijkheid om de status van uw werk te volgen.

Prioriteitsinstelling



Met de inbegrepen prioriteitsinstelling kunnen urgente opnames prioriteit krijgen. Dit garandeert dat belangrijke dicteerbestanden in één oogopslag kunnen worden geïdentificeerd en als eerste worden verwerkt en geleverd.

Individuele sorteert en filter-opties



Met SpeechExec Pro Transcribe kunnen gebruikers naar specifieke dicteerbestanden zoeken of hun dicteerlijst filteren m.b.v. door de gebruiker te definiëren criteria. Verder garanderen de eenvoudig te gebruiken enkele & meervoudige sorteeropties van de dicteerlijst een snel overzicht van de dicteerbestanden.

Aangepast voor spraakherkenning



De naadloze integratie van Philips dicteerapparaten en de directe interface met de spraakherkenningssoftware van Dragon NaturallySpeaking Professional garanderen sublieme audiokwaliteit, hoge herkenningsaccuratesse en eenvoudig hardwarebeheer.

Naadloze integratie



De transcriptieset kan naadloos en eenvoudig worden geïntegreerd in bestaande digitale dicteeroplossingen van Philips.



Publicatiedatum
2013-07-29
Versie 3.1

© 2013 Speech Processing Solutions GmbH. Alle rechten voorbehouden.

Specificaties kunnen zonder voorafgaande kennisgeving worden gewijzigd. Philips en het Philips schild zijn geregistreerde handelsmerken van Koninklijke Philips N.V. en worden onder licentie van Koninklijke Philips N.V. gebruikt door Speech Processing Solutions GmbH. Alle handelsmerken zijn het eigendom van hun respectievelijke eigenaren.

www.philips.com/dictation

avt
digitaal dicteren & spraakherkenning

AVT Benelux bv
Florapark 11
2012 HK Haarlem
Tel.: + 31 (0)23 529 43 44
info@spraakherkenning.nl

www.spraakherkenning.nl